

Markizy
z ramionami
przegubowymi

Family
Classic

Po prostu
cieszyć się życiem!

Lewens
MARKISEN



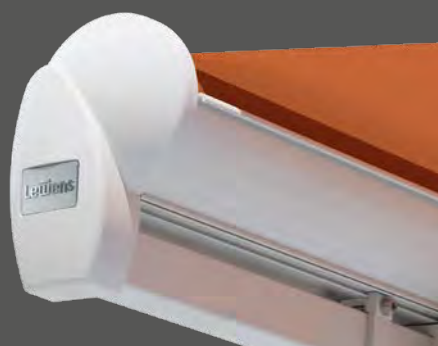


Vario Volant (opcja)

Szczególnie przy zachodzącym słońcu Vario Volant gwarantuje zmienną ochronę przed słońcem i oślepieniem, nie zmieniając przy tym wysokości przejścia pod markizą.

Family Classic – klasyk

Uniwersalna i praktyczna do tarasów i na przestrzenie zewnętrzne



Typ Otwarty

W przypadku podstawowego typu markizy Family Classic rura nawojowa poszycia jest nieosłonięta („otwarty”). Boczne, okrągłe zaślepki i osłona zabezpieczająca poszycie od przodu nadają markizie harmonijny wygląd.



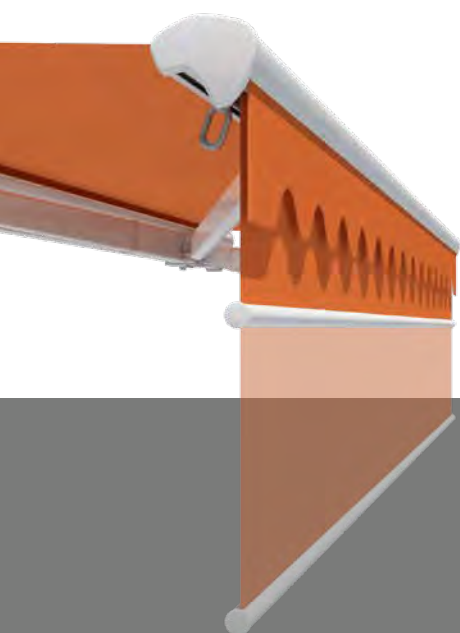
Wyposażenie w wiele dodatków

- Szerokość 1-częściowa maks. 700 cm,
Układ sprzężony 3-częściowy maks. 1950 cm,
Wysięg maks. 400 cm
- w standardzie z klasyczną falbaną
- Silnik elektryczny
- Opcje:
Silnik sterowany radiowo/
sterowanie zdalne radiowe,
automatyka pogodowa,
oświetlenie LED,
promiennik,
podpory pionowe,
Vario Volant,
Lewens-Matik



Lewens Matik (wyposażenie dodatkowe)

Dotatkowa przekładnia korbowa umożliwia płynną regulację nachylenia markizy, a tym samym dostosowanie do położenia słońca.



Z typowymi falbanami, markiza z ramionami przegubowymi Family Classic tworzy letnią atmosferę na tarasach i balkonach. Dostępna w szerokościach do 700 cm (jako jedno pole) i do 1950 cm jako system łączony, nadaje się świetnie do stosowania na dużych powierzchniach. Family Classic zapewnia łatwą obsługę i sprawdzoną jakość Lewens, a także dostępność wielu ciekawych opcji.

Typ Daszek

Daszek ochronny osłania poszycie markizy Family Classic typ Daszek w pozycji zwiniętej przed kurzem, deszczem i innymi czynnikami atmosferycznymi.



Typ Półzamknięty

Wyposażona w daszek ochronny i tylny profil markiza Family Classic typ Półzamknięty gwarantuje pewną i całkowitą ochronę poszycia.

Family Classic

Wyposażenie i elementy technologiczne



Wyprodukowane i montowane w Niemczech
bezpieczeństwo zgodne z normami TÜV
Jakość i technologie zgodne z normami CE



Typ	Otwarty	Daszek	Półzamknięty
Markiza z rurą nośną – wymiary zaślepek, po złożeniu (wys. x głęb.)	182 x 200 mm	178 x 200 mm	178 x 200 mm
Szerokości pola (maks.)			
1-częściowe (pojedyncze pole)	700 cm	700 cm	700 cm
2-częściowe (urządzenie tączzone, ale z ciągłym poszyciem)	1.200 cm	–	–
2-częściowe / 3-częściowe (układ sprzężony z pokryciem na szczeliny)	1.300 cm/1.950 cm	1.300 cm/1.950 cm	1.300 cm/1.950 cm
Głębokości wysięgu			
Długości ramion 150 / 200 / 250 / 300 / 350/400 cm	■	■	■
Niestandardowe długości ramion	□	□	□
Napęd			
Silnik elektryczny (do wyłącznika ściennego)	■	■	■
Silnik sterowany radiowo	□	□	□
Napęd korbowy	□	□	□
Kolory konstrukcji			
29 standardowych kolorów konstrukcji Lewens	■	■	■
Srebrny naturalny (E6/EV 1 eloksalowany, detale RAL 9006)	■	■	■
Kolor specjalny RAL, kolory specjalne, lakiery z efektami	□	□	□
Poszycia markiz z kolekcji Lewens			
Markowy akryl (farbowany w dyszy przędzalniczej, ultratrwały kolor)	■	■	■
Markowy poliester / poliester z recyklingu (farbowany w dyszy przędzalniczej, ultratrwały kolor)	□	□	□
Wysokiej jakości nici Tenara	■	■	■
Szwy sklejane ultradźwiękowo	□	□	□
Falbana			
bez falbany	–	–	–
z falbaną	■	■	■
Opcje			
1 Silnik sterowany radiowo + radiowe zdalne sterowanie	□	□	□
2 Automatyka pogodowa (słońce, wiatr, deszcz)	□	□	□
3 Oświetlenie: Listwa reflektorów LED	□	□	□
4 Promiennik (nie z 6, 7, z 3 tylko zamocowanie ścienne)	□	□	□
5 Podpory pionowe (nie z 2, 7)	□	□	□
6 Vario Volant, szerokość do 600 cm (nie z 4, 7)	□	□	□
7 Lewens-Matik, do maks. 600 x 350 cm (nie z 3, 4, 5, 6)	□	□	□
Mocowanie			
Ściana	■	■	■
Sufit / krokwie dachowe	□	□	□

■ Standard □ Opcja – niedostępne

Dostępne wymiary i ograniczenia oraz pełny wykaz akcesoriów elektronicznych
znajdą Państwo w danych technicznych aktualnego cennika Lewens.

Informacji chętnie udzieli Państwu autoryzowany sprzedawca:

Lewens
MARKISEN



www.lewens-markisen.de

Zmiany techniczne zastrzeżone. Stan na 06/2023