

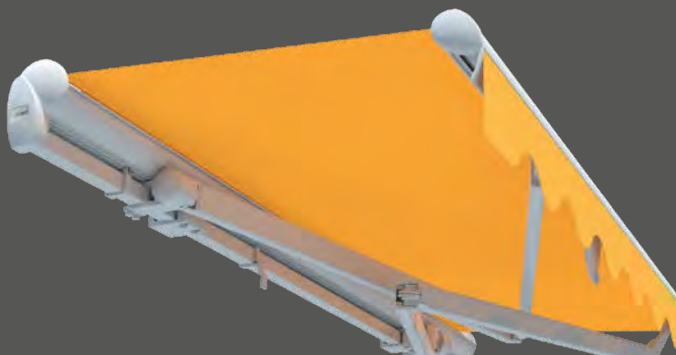
Gelenkarmmarkise



Family  
Design

Das Leben einfach  
*genießen!*

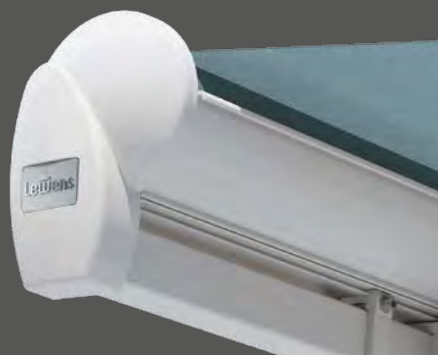
**Lewens**  
MARKISEN





## Family Design – perfekt in Form und Technik

Designmarkise für große Terrassen und Freisitze



### Typ Offen

*Beim Basistyp der Family Design liegt die Tuchwelle der Markise frei („offen“). Die seitlichen runden Endkappen und die Tuchabdeckschale auf der Vorderseite der Tuchwelle verleihen der Markise eine harmonische Optik.*



## Komfort in Bestform

- Breite 1-teilig max. 700 cm, Koppelanlage max. 1.950 cm, Ausfall max. 400 cm
- Ausfallprofil „Design“
- Elektromotor
- Optionen: Funkmotor/Funkfernbedienung, Wetterautomatik, LED-Beleuchtung, Heizstrahler, Stützbeine

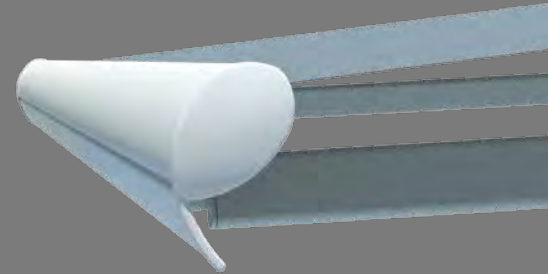


### XXL-Arme *[Option]*

Steht für die Markise nur eine geringe Breite zur Verfügung und wird trotzdem ein großer Ausfall gewünscht, ist die Family Design mit ihren XXL-Armen, die sich in zwei Ebenen überlagern, die richtige Lösung. Lieferbar für alle Typen: Offen, Regendach und Hülse.



Als Designerstück unter den Tragrohrmarkisen setzt die Family Design modische Akzente: Das elegante Ausfallprofil mit glatt-gerundetem Abschluss schafft ein modernes Fassadenbild. Neben überlegener Lewens-Qualität und leichter Bedienbarkeit bietet die Markise eine Reihe attraktiver Ausstattungsoptionen.



### Typ Regendach

Durch das Schutzdach wird das Markisentuch der Family Design Typ Regendach im eingefahrenen Zustand vor Staub, Regen und anderen Witterungseinflüssen geschützt.



### Typ Hülse

Ausgestattet mit Schutzdach und Rückwand bietet die Family Design als Typ Hülse einen sicheren Rundumschutz für die Tuchwelle.

# Family Design

Ausstattung und Technik



Hergestellt und montiert in Deutschland  
TÜV-geprüfte Sicherheit  
Qualität und Technik nach CE-Norm



Typ	Offen	Regendach	Hülse
Tragrohrmarkise – Kappenmaß, eingefahren (H x T)	182 x 215 mm	178 x 220 mm	178 x 220 mm
<b>Feldbreiten (max.)</b>			
1-teilig (Einzelfeld)	700 cm	700 cm	700 cm
2-teilig (Koppelanlage mit durchgehendem Tuch)	1.200 cm	–	–
2-teilig/3-teilig (Koppelanlage mit Schlitzabdeckung)	1.300 cm/1.950 cm	1.300 cm/1.950 cm	1.300 cm/1.950 cm
<b>Ausfalltiefen</b>			
Armlängen 150 / 200 / 250 / 300 / 350/400 cm	■	■	■
Sonder-Armlängen	□	□	□
<b>Antrieb</b>			
Elektromotor (für Wandschalter)	■	■	■
Funkmotor	□	□	□
Kurbelantrieb	□	□	□
<b>Gestellfarben</b>			
29 Lewens Standard-Gestellfarben	■	■	■
Silber natur (E6/EV 1 Eloxal, Detailelemente RAL 9006)	■	■	■
Zusatz-RAL, Sonder-Farben und Effektlacke	□	□	□
<b>Markisentücher aus der Lewens-Kollektion</b>			
Marken-Acryl (Spinndüsengefärbt, ultrafarbecht)	■	■	■
Marken-Polyester / -Recycling-Polyester (Spinndüsengefärbt, ultrafarbecht)	□	□	□
Qualitätsnähgarn Tenara	■	■	■
Nähte ultraschallverklebt	□	□	□
<b>Volant</b>			
ohne Volant	■	■	■
mit Volant	□ [XXL-Arme: ■]	□ [XXL-Arme: ■]	□ [XXL-Arme: ■]
<b>Optionen</b>			
1   Funkmotor + Funk-Fernbedienung	□	□	□
2   Wetterautomatik (Sonne, Wind, Regen)	□	□	□
3   Beleuchtung – LED-Spotleiste	□	□	□
4   Heizstrahler (nicht mit 6, 7, mit 3 nur Wandbefestigung)	□	□	□
5   Stützbeine (nicht mit 2, 7)	□	□	□
8   XXL-Arme (abhängig von Breite/Ausfall)	□	□	□
<b>Befestigung</b>			
Wand	■	■	■
Decke/Dachsparren	□	□	□

■ Standard □ Option – nicht erhältlich

Mögliche Maße und Einschränkungen sowie das vollständige elektronische Zubehör entnehmen Sie bitte den technischen Angaben der aktuellen Lewens-Preisliste.

Ihr Fachhändler berät Sie gern:



www.lewens-markisen.de

Technische Änderungen vorbehalten. Stand 06/2023