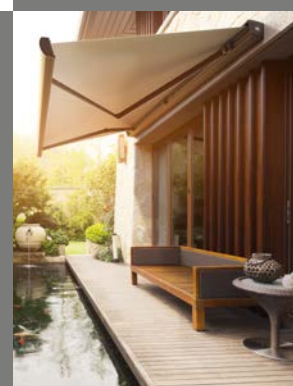




**Lewens**  
MARKISEN





## Erfolgreich seit über 20 Jahren

Was 1998 auf 2.000 Quadratmetern Produktionsfläche begann, hat sich bis heute zu einem Unternehmen entwickelt, das mit rund 200 Mitarbeitern auf mehr als 22.000 Quadratmetern hochwertige Markisen, Glasdächer und Komponenten für Sonnenschutzprodukte herstellt.

Vieles hat sich verändert, seit der Diplom-Kaufmann und heutige Geschäftsführer Götz Albrecht Lewens in Ludwigslust damals das Unternehmen Lewens Sonnenschutz-Systeme GmbH & Co. KG gründete. Geblieben sind der hohe Qualitätsanspruch und die sorgfältige Verarbeitung der bis ins Detail durchdachten und an die Kundenwünsche angepassten Produkte. „Made in Germany“ ist dabei nicht nur ein Wort: Lewens produziert damals wie heute im vollstufigen Betrieb – von der Konstruktion über die Stoffkonfektion bis zur Montage.

Gut durchdacht ist auch der Vertrieb, der auf enger Zusammenarbeit mit dem Fachhandel basiert: Beratung und Verkauf, Montage und Wartung vor Ort liegen so in kompetenten Händen. Das ermöglicht Kundennähe und besten Service für Kunden, die das Outdoor-Leben wirklich genießen können!

# 1998



Bei Unternehmensgründung kommt die **erste Lewens-Tragrohrmarkise** auf den Markt, gefolgt von den Modellen der **Family-Serie**, die noch heute als Family Classic, Design und Compact erhältlich sind.





Lewens produziert Tragrohrmarkisen  
in verschiedenen Varianten: als „offene“  
**Markise Economy**, mit Regendach oder  
als Hülsmarkise.



# 2000



Pünktlich zum Jahrtausendwechsel  
erscheint die **erste Lewens-Vollkassette**  
unter dem Namen **Millennium** und begründet  
damit ein erfolgreiches neues Segment.





## Formvollendet in Konstruktion und Design

Aus gutem Grund unterhält Lewens ein eigenes Team von Konstrukteuren: Gearbeitet wird nach dem durch das Bauhaus bekannt gewordenen Prinzip „Form follows funktion“ – denn die reibungslose, perfekte Funktion der Markise ist ein wichtiger Garant für Zuverlässigkeit und Langlebigkeit.

Aber auch die aktuellen Trends haben die Lewens-Konstrukteure immer im Blick. Und Kundenwünsche dienen bei der Entwicklung neuer Modelle als wichtige Quelle der Inspiration: je ausgefallener, desto interessanter, und immer nach dem Grundsatz: Geht nicht gibt's nicht!

Was dabei entsteht, sind sowohl neue Modelle als auch ausgeklügelte Details zur Perfektionierung bestehender Produkte. Im Laufe der Jahre entwickelt Lewens auf diese Weise Produktserien mit einem ganz eigenen Gesicht.

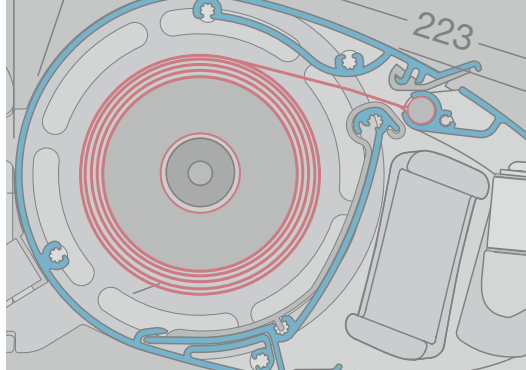
Dazu gehört auch die Vollkassettenmarkise Toscana. Mit ihrer einzigartigen Form erhält sie zu Recht und absolut verdient den Aluminium Design Award.

# 2003



*Unter dem Namen „Micro“ kommt gleich eine ganze Serie von Fenster- und Fassadenmarkisen auf den Markt: die **Fallarmmarkise Micro 100**, die **Senkrechtmarkise Micro 200** und die **Markisolette Micro 300**.*





Am Anfang steht die technische Konstruktion, das Skizzieren und exakte Berechnen der idealen Maße und Funktionen. Computergestütztes Arbeiten, Erfahrung und Vorstellungsvermögen greifen hier ineinander.



Der Aluminium Design Award gilt als international anerkannter Qualitätsstandard für Industriedesign in Aluminium. Die Vollkassettenmarkise Toscana bekommt diese Auszeichnung für innovatives Design und Funktionalität.

# 2004

Wie alle Lewens-Produkte wird auch die **Vollkassettenmarkise Toscana** in Ludwigslust gefertigt – von der Produktion der Einzelteile über die Tuchkonfektion bis zur Montage.





## Garantiert

„made in Germany“ – mit Sicherheit!

Hochwertige Materialien, gut durchdachte Konstruktion und Präzision in Zuschnitt und Teilefertigung sind die Grundlage für die perfekte Funktion unserer Produkte. Computergestützte Automation hilft in der Fertigung.

Lewens-Gelenkarme mit ihrer enorm hohen Spannung bilden das „Herzstück“ jeder Markise. Eine Eigenentwicklung, die durch Qualität, Zuverlässigkeit und Langlebigkeit seit vielen Jahren überzeugt. Die Doppelseile im Arm-Mittelgelenk entsprechen sogar Flugzeug-Qualitätsnormen. Durch eine Kunststoffummantelung werden Verschmutzung und Korrosion verhindert und eine dreifach höhere Lebensdauer der Seile erreicht.

Lewens Markisen werden an den eigens dafür konstruierten Montagestationen zusammengesetzt – mit viel Augenmaß, Geschick und technischem Know-how. Abschließend wird jede Markise geprüft und in ihrer Funktion getestet, damit nur einwandfreie Qualität unser Haus verlässt.

# 2007

Mit der **Toscana Grande** erhält die Vollkassettenmarkise Toscana eine „große Schwester“: für große Flächen und ausgestattet mit optionalem **Vario Volant**.





**CE-Zertifiziert:**

Ausgereifte Technik und hervorragende Verarbeitung bei der Herstellung garantieren den Kunden über viele Jahre Freude an Markisen und Glasdächern.

**TÜV-Siegel**

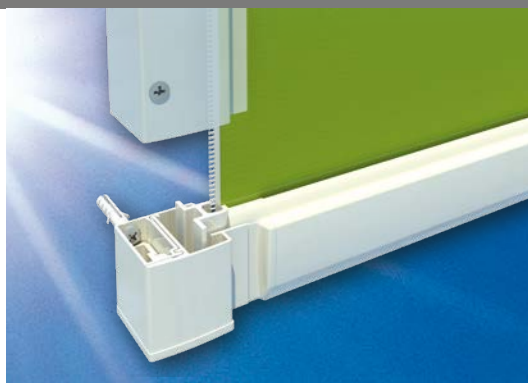
garantieren die technische Sicherheit unserer Produkte.



Alle Markisen und Glasdächer der Firma Lewens werden in Deutschland hergestellt und montiert –  
**Qualität „made in Germany“!**

# 2009

Die Screen-Senkrechtmarkisen **Micro 850** und **Micro 1000** bieten als **Typ „Z“** eine seitliche Zip-Tuchführung und damit eine straffe Tuchspannung und mehr Windsicherheit.





# Brillant

## in Stoff und Farbe

Für die Tuchkonfektion werden neueste Techniken zum verzugfreien Nähen bzw. zum Verkleben durch Ultraschall eingesetzt. Markisentücher werden in voller Planlage – also nicht gefaltet – konfektioniert.

Die Konfektion wird mit sicherem Steppstich vorgenommen, optional auch mit Ultraschall verklebter Naht. Tuch und Volant werden aus einem Stück gefertigt, um so Rapportgleichheit zu garantieren. Lewens-Markisenstoffe sind wasserabstoßend und schmutzabweisend imprägniert.

In der hochmodernen Pulverbeschichtung bekommen die Metallteile der Markisen- und Glasdachgestelle ihre ausgesuchte Farbe. Dafür stehen Hunderte RAL-Farben und Strukturlacke zur Wahl. Eine große Auswahl von Trendfarben gehört zum Standard – ohne Aufpreis.

Die hochwertige Pulverbeschichtung ist besonders UV- und witterungsbeständig und hält länger als die meisten Nasslacke. Die Farben werden bei 200 Grad Celsius eingebrannt, Verarbeitungsreste werden umweltfreundlich ausgespült, ohne dass diese ins Abwasser gelangen.

# 2010



Die mit Schienensystem ausgestattete Markise **Capri** gibt es zur **Aufdachmontage** für Wintergärten und Glasdächer und als **Pergola-Markise**.

Die **Klemm-Markise Micro 150** ist auch für kleinste Balkone geeignet.







In der **Tuchkonfektion** werden die Tuchbahnen mit modernster Technik vermessen, geschnitten, vernäht und verklebt. Per Hand und Auge wird auf Materialfehler, Stimmigkeit und richtige Maße überprüft.



Die qualitativ hochwertige **Pulverbeschichtung** ist besonders UV- und witterungsbeständig und hält länger als die meisten Nasslacke. Die Farben werden bei 200 Grad Celsius eingebrannt.

# 2011

Die eigene, **hochmoderne Pulverbeschichtungsanlage** wird eingeweiht: Markisen- und Glasdachgestelle können ganz nach Kundenwunsch beschichtet werden.





## Gut bedacht und mit System

Die Glasdächer der Murano-Serie bieten eine Vielfalt an Bauformen und Gestaltungsmöglichkeiten: Kompakt und modern oder traditionell mit Dachüberstand, seitlich bündig oder eingerückt, als Glasdach „pur“ oder mit integrierter Markise. Ergänzende Glas-Schiebeelemente und Festverglasungen runden das Sortiment ab.

Alle Glasdächer werden individuell nach Maß gefertigt. Damit lassen sich auch spezielle Kundenwünsche erfüllen, beispielsweise für besondere Standortbedingungen.

Da die Verglasung der Dächer erst am Ort des Aufbaus beim Kunden vorgenommen wird, sind präziser Zuschnitt und größte Passgenauigkeit aller Bauteile hier ganz besonders wichtig, damit der Aufbau reibungslos klappt und alles perfekt funktioniert.

Glasdachsysteme von Lewens sind millimetergenau als Bausatz vorgefertigt, einfach zu montieren, ohne Spezialwerkzeuge oder tiefere Fachkenntnisse. Also bestens geeignet für Markisen-Fachhändler, die sich damit neue Märkte erschließen können.

# 2012



Auf der R+T 2012 werden die **Glasdachsysteme Murano Integrale und Murano Vetro** erstmals vorgestellt.

Passend zu den Glasdächern gibt es nun die Markise **Ancona**, zunächst zur **Unterglas-Montage**.





Bei der **Glasdachfertigung** sind präziser Zuschnitt, Passgenauigkeit aller Teile und größte Sorgfalt bei der Zusammenstellung der Bausätze die wichtigsten Voraussetzungen, damit beim Kunden alles perfekt passt.



# 2014

Als Ergänzung der Toscana-Familie kommt die **Toscana Mini** auf den Markt: mit Mini-Kassette und geringem Ausfall entwickelt für Balkone und kleine Freisitze.





## Passgenau vom Auftrag bis zur Lieferung

Haben Sie Fragen zu unseren Markisen oder Glasdächern, zu Ausstattungsoptionen oder Tüchern? Die Lewens-Kundenberater im Innen- und Außendienst beraten Sie gern und helfen Ihnen, die richtige Lösung für Sie und Ihre Kunden zu finden.

Für die Bestellung steht Ihnen unser Online-Bestellsystem jederzeit zur Verfügung und bietet Ihnen die Möglichkeit einer schnellen und effektiven Eingabe, einschließlich einer verbindlichen Preisangabe. Das Ganze sogar am Wochenende und nach Feierabend. Alternativ nehmen auch unsere Kundenbetreuerinnen Ihre Aufträge entgegen und stehen Ihnen sachkundig zur Seite.

Damit die bestellte Ware schnellstmöglich und wohlbehalten bei Ihnen oder Ihrem Kunden ankommt, organisieren Kommissionierung und Versand den Warenausgang und schicken die Ware gut verpackt auf die Reise. Spedition und firmeneigener Fuhrpark sorgen für eine zeitnahe Lieferung.

# 2015



Zu den Messeneuheiten der R+T 2015 gehören **Glas-Schiebeelemente** und **Beleuchtung** für die Murano-Glasdächer.

Zu moderner Architektur und Einrichtung passt die **eckige Vollkassettenmarkise Trentino**.





Freundliche **Kundenbetreuerinnen** nehmen die Aufträge und Anfragen entgegen. Sachverständig, zuverlässig und schnell. Damit die bestellte Ware schnellstmöglich beim Kunden ankommt.

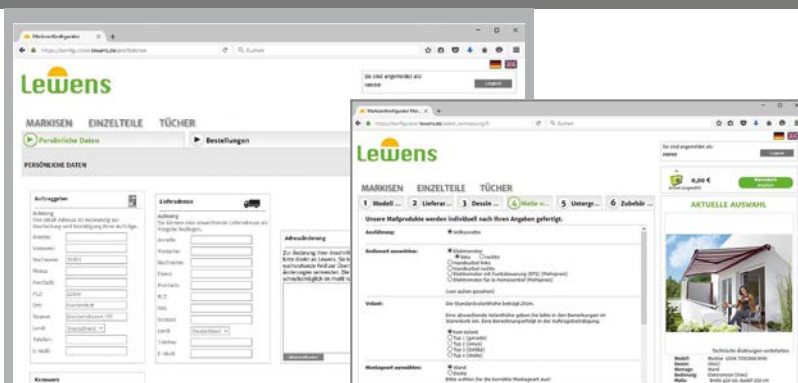


In **Kommissionierung und Versand** wird der Warenausgang so organisiert, dass alles da hin kommt, wo es hin soll. Die Produkte werden versandfertig gemacht und gehen perfekt geschützt auf die Reise zum Kunden.



# 2016

Das **Lewens Online-Bestellsystem** bietet Händlern die Möglichkeit, ihre Bestellungen selbst einzugeben: übersichtlich, schnell und effektiv.





## Ausgezeichnet als familienfreundlicher Arbeitgeber

Als familiengeführtes Unternehmen sind wir bei Lewens bemüht, für unsere Mitarbeiter die Voraussetzungen zu schaffen, Familien- und Erwerbsleben gut miteinander zu vereinbaren: Familienfreundlichkeit, eine Haltung der gegenseitigen Wertschätzung, der Partizipation und des partnerschaftlichen Miteinanders sind die Basis für eine Unternehmenskultur, bei der der Mensch im Mittelpunkt steht.

Dazu gehören angemessene Arbeitszeiten unter Berücksichtigung familiärer Belange, Kooperation mit Kindereinrichtungen, betriebliche Gesundheitsförderung, Mitarbeiterkantine mit Dachgarten und vieles mehr. Im August 2017 wurde Lewens das Siegel „Familienfreundliches Unternehmen“ des Landkreises Ludwigslust-Parchim verliehen.

Durch die Erweiterung des Betriebes auf mehr als 22.000 Quadratmeter und den Bau des neuen Verwaltungsgebäudes mit Kantine und Dachgarten haben wir dazu beigetragen. Auch in Zukunft sind wir bestrebt, die Arbeitsbedingungen für Menschen mit Familie weiter zu verbessern und auszubauen.

# 2017



Das **neue Verwaltungsgebäude** bietet neben schönen neuen Büroräumen auch eine Kantine und einen Dachgarten.

Die Glasdachmarkise **Ancona** wird zur neuen Saison um einen **Vario Volant** ergänzt.





Die **Betriebserweiterung** bringt rund 3.000 m<sup>2</sup> zusätzliche Flächen für Markisenbau und Versand und das neue Verwaltungsgebäude, das zur Saison 2017 bezogen wird.

In der **Glasdachfertigung** herrscht reger Betrieb: Profile warten auf Verarbeitung, und fertige Waren werden versandt. (Bild unten)



# 2018



Mit einer Fülle an Produktneuheiten im Bereich der Markisen und Glasdächer startet Lewens in die Saison 2018.

Alljährlich wird die Produktpalette des Vollsortimenters erweitert – wir dürfen gespannt sein.



Lewens Sonnenschutz-Systeme  
GmbH & Co. KG

Bauernallee 13 · 19288 Ludwigslust · Germany  
Tel. +49 3874 2502-0 · Fax +49 3874 2502-50 / -51  
E-Mail [info@lebens-markisen.de](mailto:info@lebens-markisen.de)



*Routenplaner  
[maps.google.com](https://maps.google.com)*



[www.lebens-markisen.de](http://www.lebens-markisen.de)

